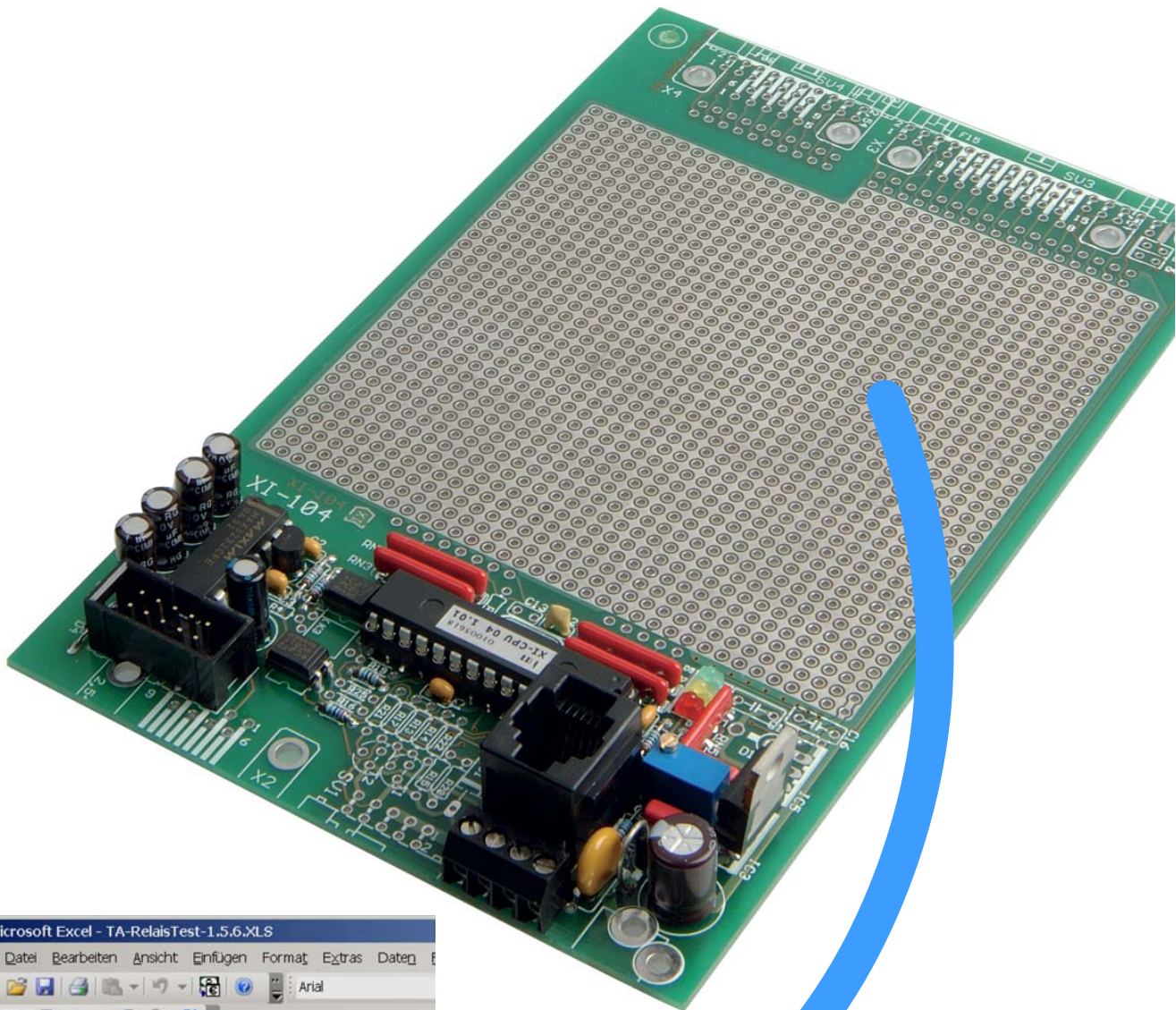


Messen, Testen und Experimentieren mit MS-Excel



Microsoft Excel - TA-RelaisTest-1.5.6.XLS

A	B	C	D
	START:	START	26.04
Ausgangsspannung:			
Bereich wählen		SE TRANGE(RELAIS,10V)	
mit 0V beginnen		WRITE(RELAIS,0.0V)	
Anzeige zurücksetzen		SET(0,1,Out1,0)	
Spannung erhöhen	SPANUNG:	INCREASE(RELAIS,0.1V)	
		FORMEL	
Schleifenzähler	PARAMETER:	COUNT(RelSpannung,1)	
Relaiskontakte überwachen	KONTAKTE:	GET(0,1,In1,In2,In3)	
Schleife / Abfrage Zähler	SCHLEIFE:	IF(PARAMETER,100,CANCEL) --> CAI	
Schleife		GOTC(SPANNUNG) --> SP	
	CANCEL:	SET(0,1,Out1,1)	
		END	26.04.1
			Dauer:
			05-1



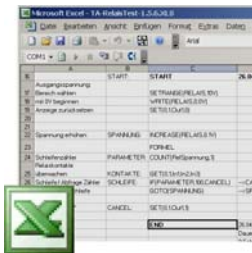
Messen, Testen und Experimentieren...

Individuelle Aufgaben der Messtechnik schnell und kostengünstig umsetzen

® XI-Control: Ein Baukastensystem für viele Aufgaben; flexibel, leicht verständlich und sofort einsatzfähig.

Messen, Testen und Experimentieren bei

- ... Forschung und Entwicklung
- ... Fertigung und Prüffeld
- ... Hobby und Labor
- ... Qualitätssicherung
- ... Umwelttechnik
- ... Überwachung



Bedienung

Mit ®Microsoft-Excel in wenigen Schritten zum Erfolg:

- Parameter festlegen
- Schrittfolge eingeben
- starten
- fertig

®Microsoft ist eingetragenes Warenzeichen der Firma Microsoft Corp., USA



Zubehör

Leiterplattenhalter, Gehäuse, Montageplatten, versch. Flachkabel, USB-Adapter, Steckernetzteile, Ersatz-Controller

Außerdem:
Auf unserer Homepage Anwendungsbeispiele zum runterladen



XI-MU 01

Mini-Serie zum Messen, Testen und Automatisieren

Format: 42 x 62 mm
4 analoge Eingänge
8 digitale Ein-/Ausgänge
Ansteuerung: Ser. Schnittstelle RS-232
Ports: 20-Pol Wannenstecker
Spannung: 8 - 20 V/35 mA
incl. Software, Kabel, Handbuch



XI-104

Lochraster-Platine mit großem HF-Experimentierfeld
Format: 100 x 160 mm
4 analoge Eingänge
8 digitale Ein-/Ausgänge
Ansteuerung: RS-232
Schnittstelle (galvan. getrennt)
Spannung: 8 - 20 V/25 mA
incl. Software, Kabel, Handbuch

engineering & control systems

www.xi-control.de - support@xi-control.de

D - 23701 EUTIN

Robert-Schade-Str. 11

+49 - 45 21 - 8 49 80 -0

+49 - 45 21 - 7 76 19 89